

La Malle HONU

Te mana o te moana présente les

Fiches pédagogiques



Découvrir - S'informer - Éduquer - Préserver

AIR TAHITI



INTERCONTINENTAL
FRENCH POLYNESIA
TAHITI, MOOREA, BOKA BOKA



**Fondation
Nature
& Découvertes**

VINI
LE RESEAU MOBILE POLYNESIEN





**Fondation
Nature
& Découvertes**



INTERCONTINENTAL.

Resorts and Spa

TAHITI • MOOREA • BORA BORA



**Ministère de l'environnement
de
Polynésie française**



Un grand merci à nos généreux financeurs
sans qui ce projet n'aurait pu voir le jour.

CREATION, CONCEPTION AND REALISATION

Coralie Vermenot
temanaotemoana.org

Nom:

Date:

Prénom:

Classe:



Consigne: écris la phrase en remettant les mots étiquettes dans l'ordre.

des

pondent

marines

oeufs.

Les

tortues

Blank space for writing the sentence.

Consigne: illustre la phrase précédente

Nom:
Prénom:
Classe:

Date:



La légende de Tunaauia

Il y a très longtemps vivait dans le district de Hiti un homme nommé Puna. Un jour, Puna se rendit à Raiatea, mais il manqua le bateau Hotutahi qui devait le ramener à Tahiti. Paniqué, il ne savait que faire.

«Comment vais-je rentrer chez moi ? Qui donc pourra me ramener à la maison ?» se lamentait Puna.

Pendant ce temps, la tortue du roi de l'île le regardait. Elle vit la peine qui le gagnait. «Pourquoi es-tu si triste ?». Puna répondit : «je suis malheureux parce que je ne peux pas rentrer à Tahiti, et je ne sais que faire».

La tortue poursuivit : «arrête tes pleurs, je vais te conduire chez toi. Monte sur mon dos, nous partons de suite».

Consigne: Souligne tous les dialogues - Ecris la fin de l'histoire

Nom:
Prénom:
Classe:

Date:



Consigne: Termine ce dessin :
- relie les chiffres dans l'ordre,
- relie les lettres dans l'ordre alphabétique,
- colorie le dessin.

Nom:
Prénom:
Classe:

Date:



Consigne: observe les tortues vertes et les tortues imbriquées, puis complète comme l'exemple.



$$2 + 1 = 3$$



$$\text{ } + \text{ } = \text{ }$$



$$\text{ } + \text{ } = \text{ }$$



$$\text{ } + \text{ } = \text{ }$$

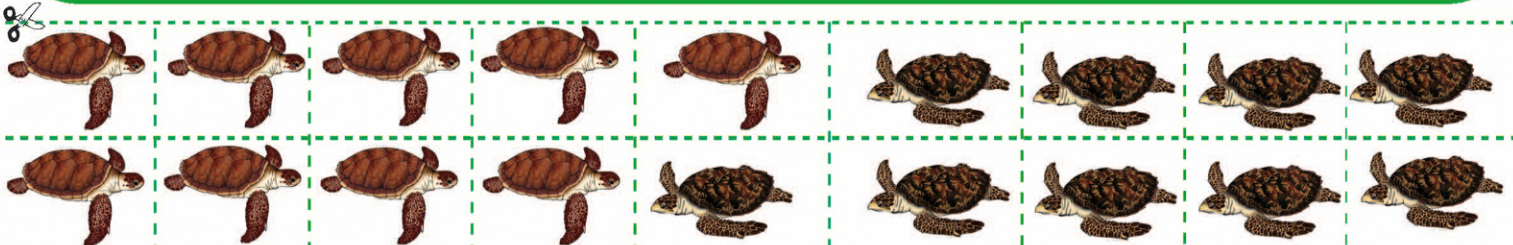
Consigne: découpe et colle les tortues de ton choix pour réaliser la somme indiquée. Complète l'écriture additive.



$$\text{ } + \text{ } = 5$$

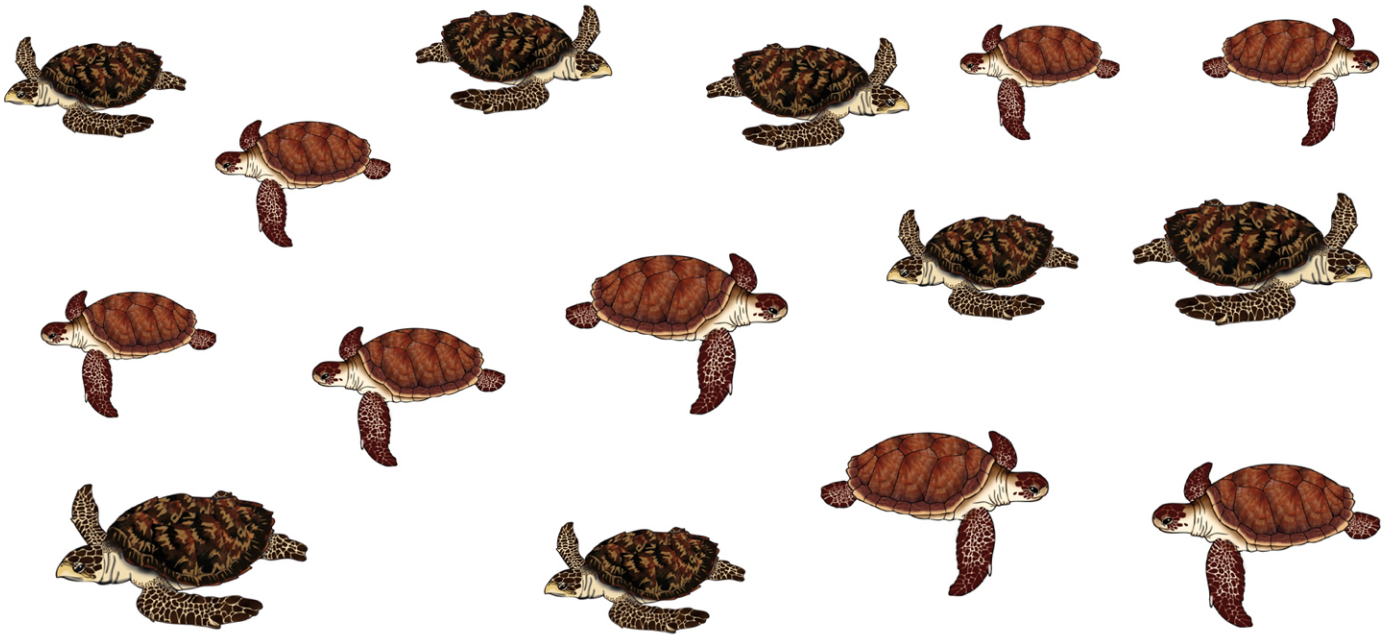


$$\text{ } + \text{ } = 4$$



Nom:
Prénom:
Classe:

Date:

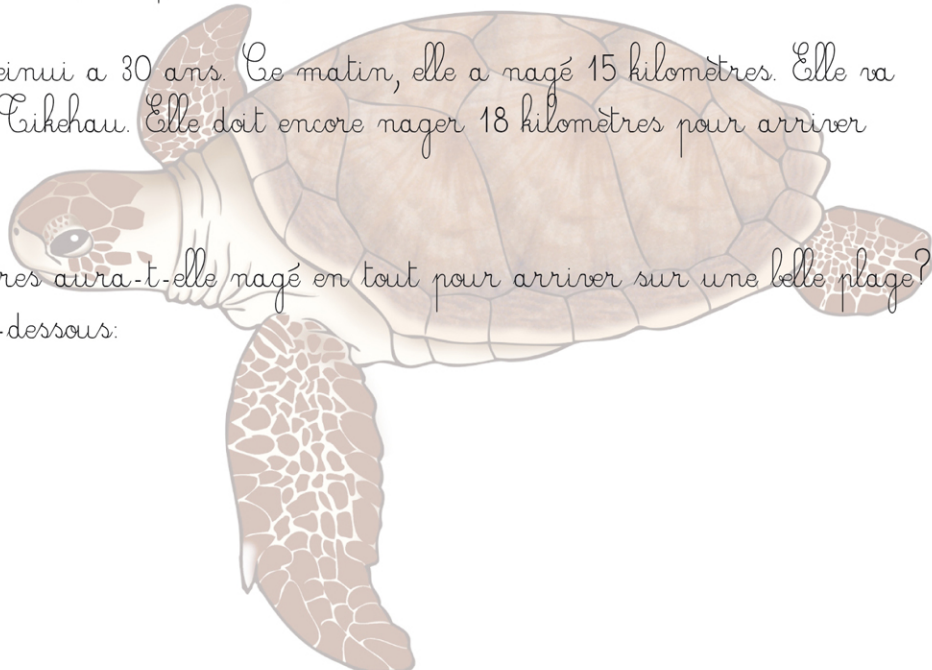


Combien y-a-t-il de tortues vertes: --
 Combien y-a-t-il de tortues imbriquées: --
 Combien y-a-t-il de tortues en tout: --

Lis l'énoncé et réponds à la question.

La tortue verte Heiniui a 30 ans. Ce matin, elle a nagé 15 kilomètres. Elle va pondre cent œufs à Tikehau. Elle doit encore nager 18 kilomètres pour arriver sur une belle plage.

Combien de kilomètres aura-t-elle nagé en tout pour arriver sur une belle plage?
 Ecris l'opération ci-dessous:

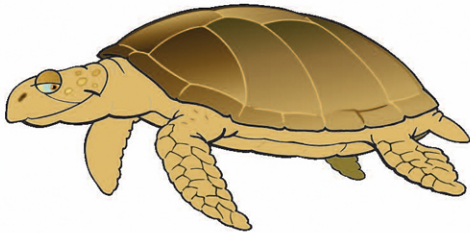


Nom:
Prénom:
Classe:

Date:

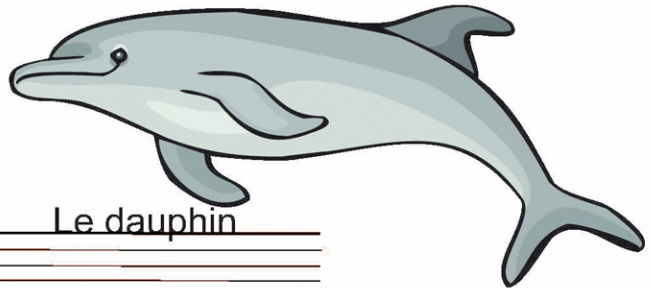


Consigne: entoure les animaux qui ont besoin de remonter à la surface pour respirer.
Ecris en cursive le nom de chaque animal dans sa case.



La tortue marine

Handwriting practice lines for the sea turtle.



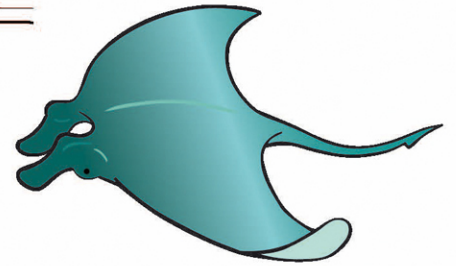
Le dauphin

Handwriting practice lines for the dolphin.



La pieuvre

Handwriting practice lines for the cuttlefish.



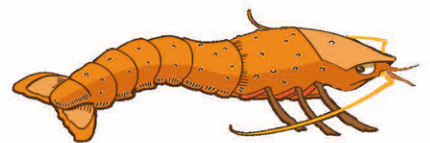
La raie

Handwriting practice lines for the ray.



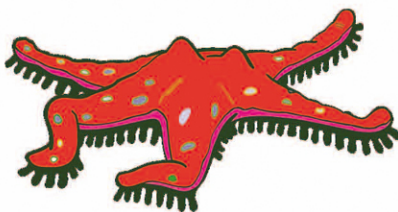
Le coquillage

Handwriting practice lines for the clam shell.



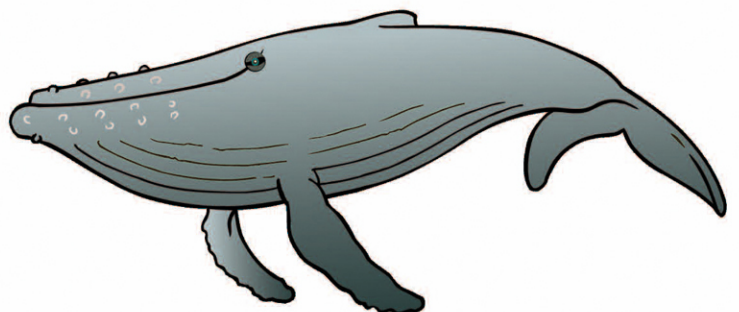
La langouste

Handwriting practice lines for the crayfish.



L'étoile de mer

Handwriting practice lines for the starfish.



La baleine à bosse

Handwriting practice lines for the humpback whale.

Nom:
Prénom:
Classe:

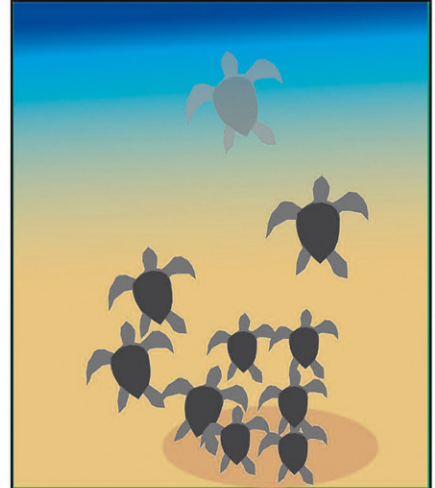
Date:



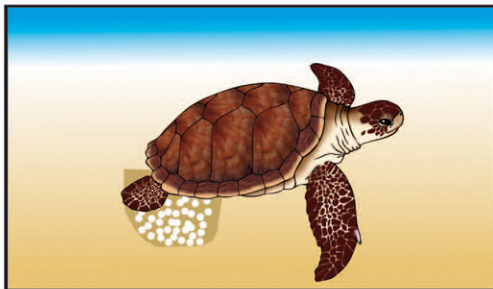
Cycle de vie des tortues marines



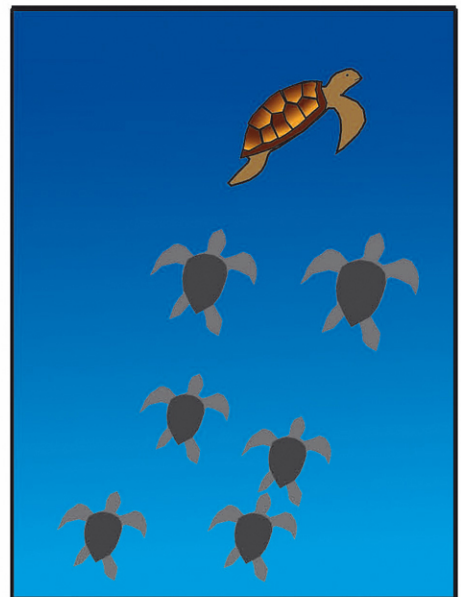
D : accouplement



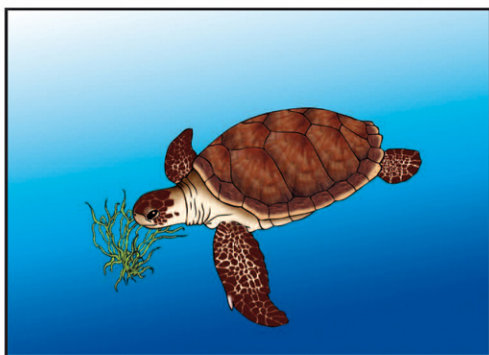
E : émergence des juvéniles (bébés tortues)



C : ponte de la femelle



B : voyage des juvéniles



A : zone d'alimentation

Consigne : remets dans l'ordre les différentes étapes:

A

Nom:
Prénom:
Classe:

Date:



Consigne: découpe chaque vignette et colle chaque animal dans son habitat (milieu dans lequel il vit).

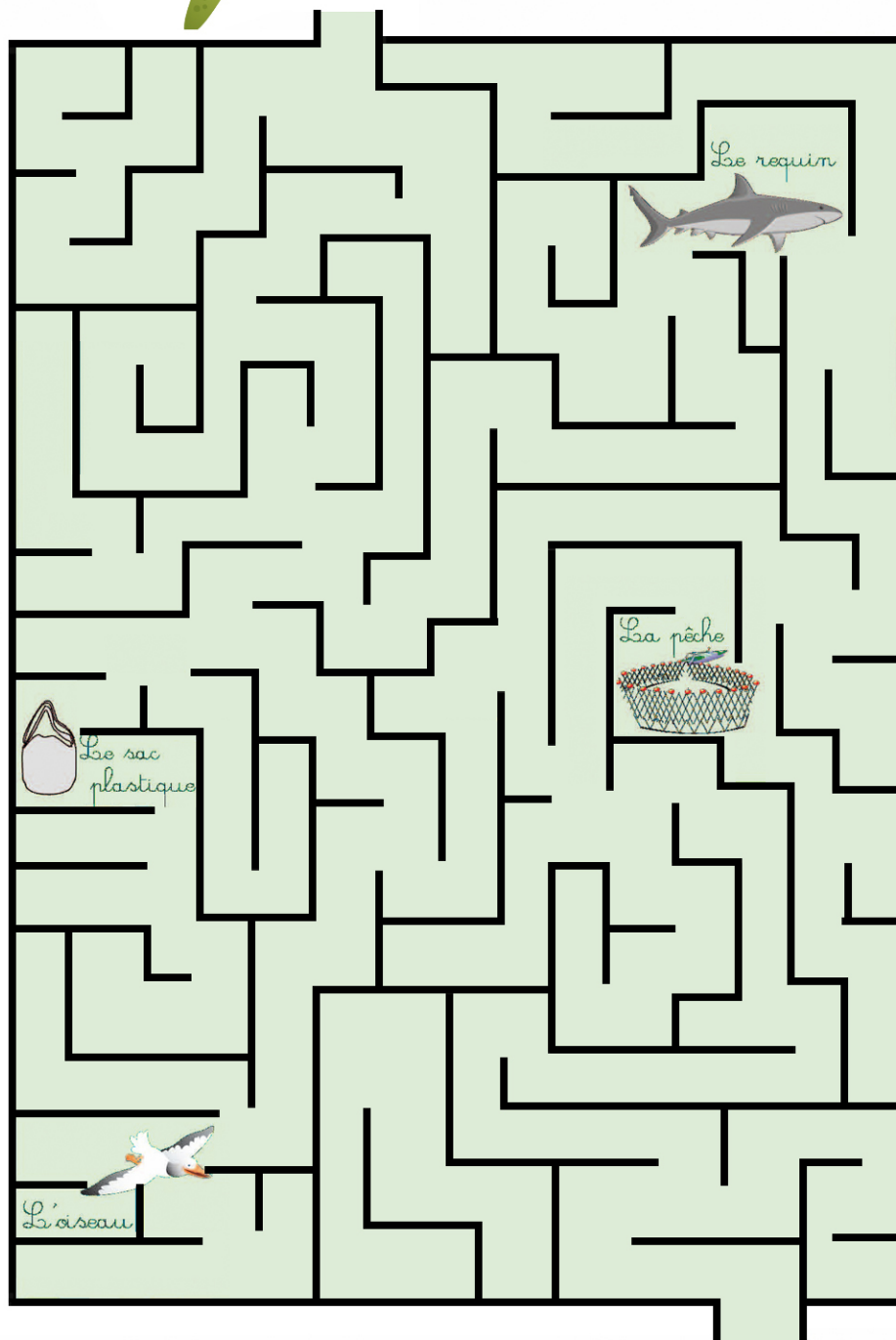


Nom:
Prénom:
Classe:

Date:



Consigne: que mange la tortue verte? Pour le savoir aide la à trouver son chemin. Attention aux dangers!



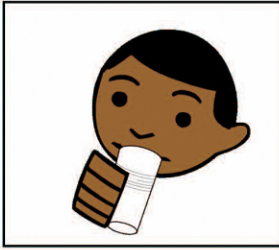
Les herbes marines

Nom:
Prénom:
Classe:

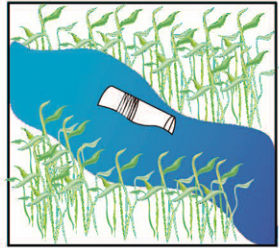
Date:



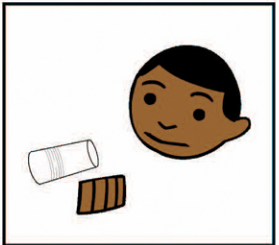
La pollution de notre lagon



La pluie entraîne le verre dans la rivière.



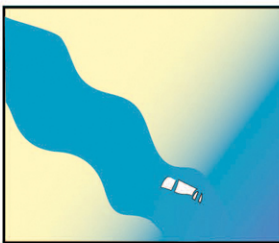
Moana mange sa glace.



La tortue confond les petits bouts de plastique avec de la nourriture.



Le verre arrive dans le lagon.



La tortue est malade.



Moana jette son verre par terre.

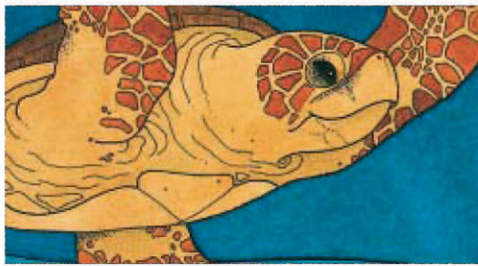
Consigne: Relie chaque image avec le texte qui correspond.
Que faut-il faire pour que la tortue ne soit pas malade?

Nom:
Prénom:
Classe:

Date:



Consigne: découpe les différentes images et reconstitue le puzzle,
en collant les morceaux sur une feuille.



Nom:
Prénom:
Classe:

Date:



Consigne: *Lis la petite histoire et dessine la tortue*

Tē 'ōfa'a ra 'o Māmā Honu te pō i ni'a i te one. I teie nei, 'ua pata te huero. Tē ne'e nei 'o Honu iti i roto i te miti. Parau atura te toetoe :

- E Honu iti ē, 'a ara i te 'ōtaha, 'a pau 'oe i te 'amuhia!

'A ha'ape'epe'e!

'Ua tae 'o Honu iti i roto i te miti. 'A! E mōmoa teie i mua iāna:

- E Honu iti e, haere mai, nā'u e arata'i ia 'oe, teie te ava, 'a haere rā...

'A fa'aitoitō!

Nom:
Prénom:
Classe:

Date:



Consigne: étape 1: découpe toutes les parties de la tortue en suivant les pointillés.

Étape 2: sur la carapace, découpe les deux fentes en suivant les pointillés. Mets de la colle sur la bande verte ou agrafe en alignant sur le trait noir pour donner du volume à ta future tortue.

Étape 3: mets de la colle sur les parties vertes des pattes, de la tête et de la queue ou agrafe en dessous de la carapace. La tortue est prête. Bravo!!!

