

La Malle HONU

Te mana o te moana présente les

Fiches pédagogiques



Découvrir - S'informer - Éduquer - Préserver

AIR TAHITI



INTERCONTINENTAL
FRENCH POLYNESIA
TAHITI, MOOREA, BOKA BOKA



MOOREA
Dolphin Center



Fondation
Nature
& Découvertes

VINI
LE RESEAU MOBILE POLYNESIEN





**Fondation
Nature
& Découvertes**



INTERCONTINENTAL.

Resorts and Spa

TAHITI • MOOREA • BORA BORA



**Ministère de l'environnement
de
Polynésie française**



Un grand merci à nos généreux financeurs
sans qui ce projet n'aurait pu voir le jour.

CREATION, CONCEPTION AND REALISATION

Coralie Vermenot
temanaotemoana.org

Nom:
Prénom:
Classe:

Date:



Consigne: lis le texte et à l'aide des mots soulignés dans le texte complète la grille des mots croisés.

Mots croisés: les menaces qui pèsent sur les tortues

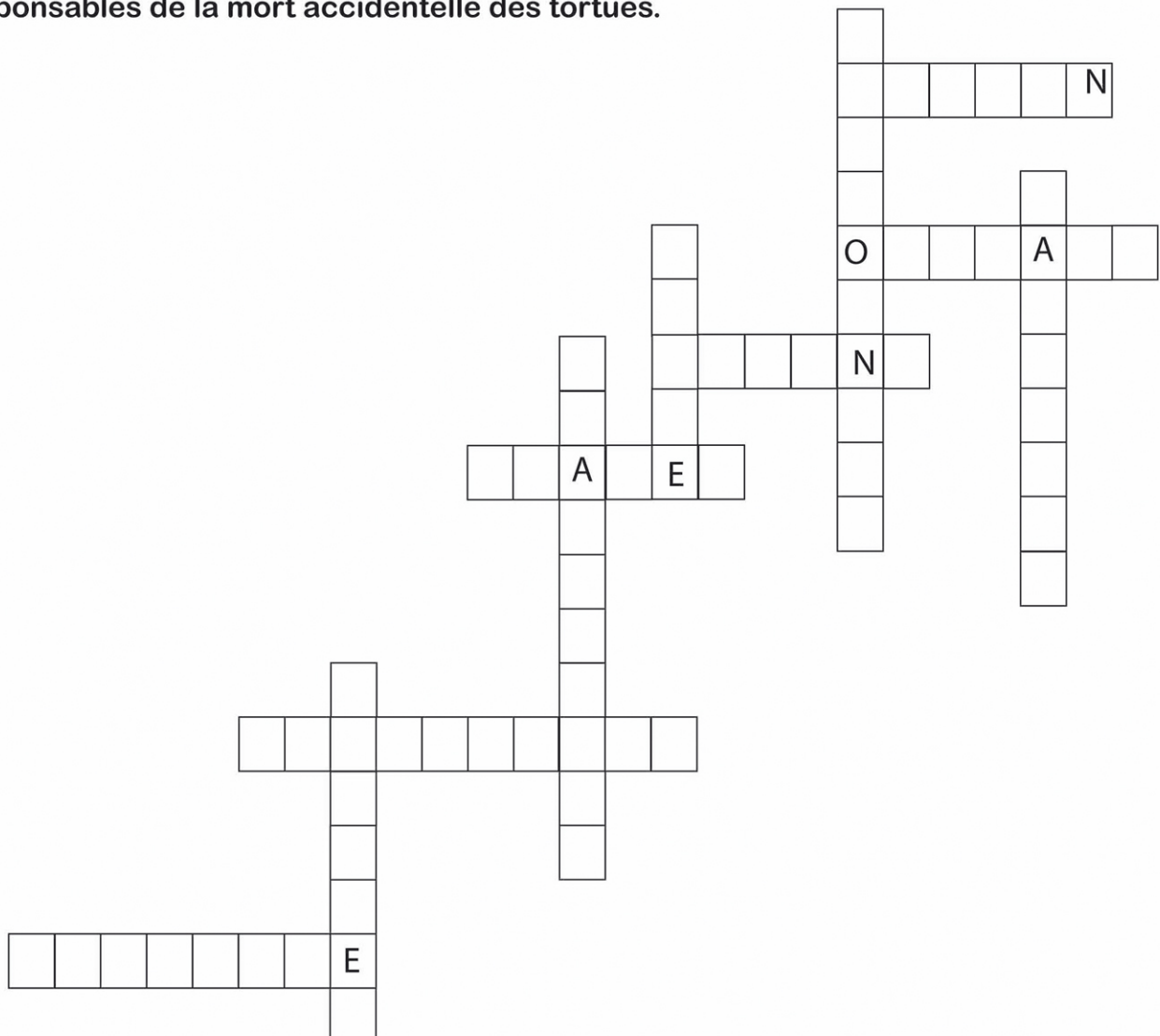
Les tortues font face à des menaces naturelles:

Quand les tortues sortent de leur nid, elles peuvent être la proie d'oiseaux, de crabes et de chiens. Une fois dans l'eau, les poissons, comme la carangue ou le requin peuvent aussi être des prédateurs pour les tortues.

Les tortues doivent également faire face aux menaces anthropiques (liées à l'homme) : Les tortues sont des espèces protégées par la loi car elles sont en voie de disparition sur la planète. Il est interdit de les tuer ou de manger leurs oeufs. Malgré cette protection, le braconnage des oeufs et des femelles qui viennent pondre existe toujours en Polynésie.

Les plastiques qui polluent notre océan sont mangés par les tortues, ils peuvent bloquer la digestion ou empêcher les tortues de respirer.

Les filets de pêche, les hameçons et les hélices des bateaux sont également responsables de la mort accidentelle des tortues.



Nom:

Date:

Prénom:

Classe:



Autodictée

Ē'ōfa'a ra o Māmā Honu i te pō i ni'a i te one.
 I teie nei, 'ua pata te huero. Ē ne'e nei 'o Honu iti i
 roto i te miti...

E honu iti ē, e ma'o iti rahi teie i ni'a a'e ia tāua!

'A ara, 'a pau tāua i te ma'o!

Ha'avitiviti ana'e!

'Ā! E Honu iti ē, teie te ava, 'a haere rā...

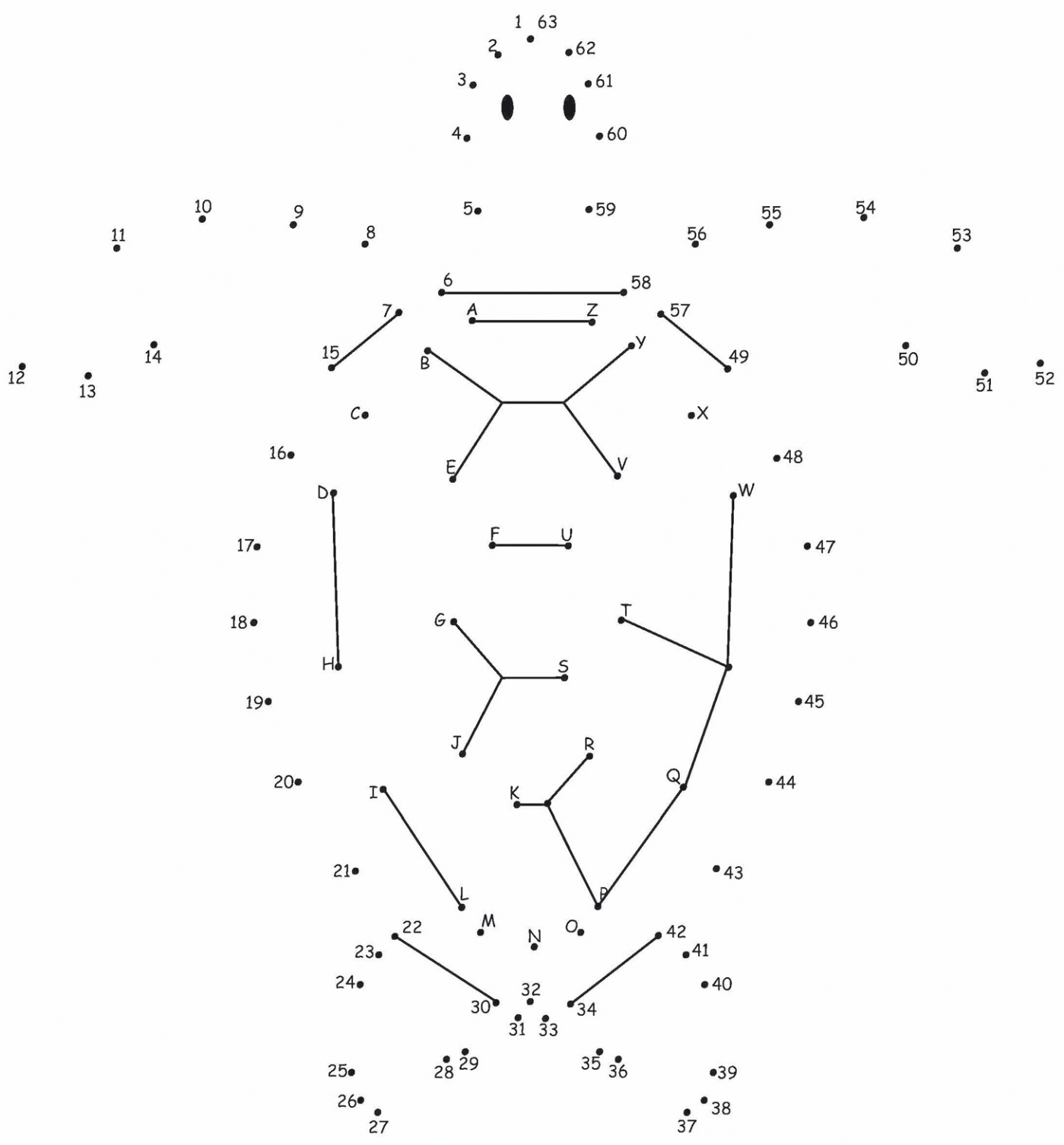
'A fa'aitoito!

Nom:
Prénom:
Classe:

Date:



Ce dessin n'est pas complet. Relie les points entre eux pour le finir: en premier les points avec les chiffres, ensuite les points avec les lettres.



Nom:
Prénom:
Classe:

Date:



Voici quatre cartes:



A



B



C



D

Sur une de ces cartes:

Il y a deux tikis

Il n'y a pas de requin

Il y a une tortue en bas à droite

C'est la carte:.....

Problème:

Sur l'atoll de Scilly, il y a 3 groupes de 6 tortues vertes sur la plage.

4 tortues retournent dans le lagon.

Combien y a-t-il de tortues sur la plage maintenant?



Nom:

Date:

Prénom:

Classe:



Voici quelques questions de calculs qui te permettront d'avoir des informations sur les tortues.

Réalise cette opération et tu sauras combien d'espèces de tortues marines il existe dans le monde.

$$(35 - 21) = \quad \div 2 =$$

Réalise cette opération et tu sauras combien d'oeufs, en moyenne, une tortue peut pondre en une seule fois.

$$\begin{array}{r} 40 \\ \times 2 \\ \hline \end{array}$$

$$+36 = \quad -16 =$$

Réalise cette opération et tu sauras à quelle vitesse une tortue peut nager.

$$9 \times 9 - 41 = \quad \div 2 = \quad +9 = \quad \text{km/h}$$

Problème:

Heinui est une tortue verte âgée de 50 ans. Elle a commencé à se reproduire à l'âge de 30 ans.

A chaque fois qu'elle monte sur la plage de Mopelia, elle pond 100 oeufs.

Durant une saison de ponte, du mois d'octobre au mois de mars, Heinui monte 4 fois sur la plage pour pondre ses oeufs.

1-Combien d'oeufs Heinui peut-elle pondre en une saison?

2-Sachant qu'une tortue ne vient pondre qu'une fois tous les 4 ans, combien d'oeufs Heinui a-t-elle pondus depuis qu'elle est en âge de se reproduire?

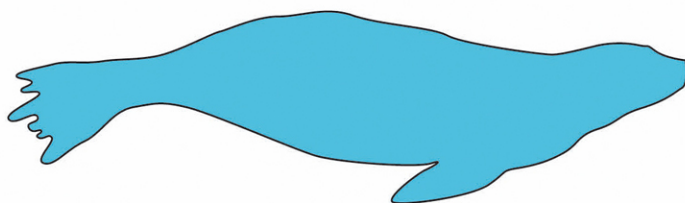
3-Sur 1000 oeufs, un seul donnera une tortue adulte. Combien de bébés tortues de Heinui sont devenus adultes?

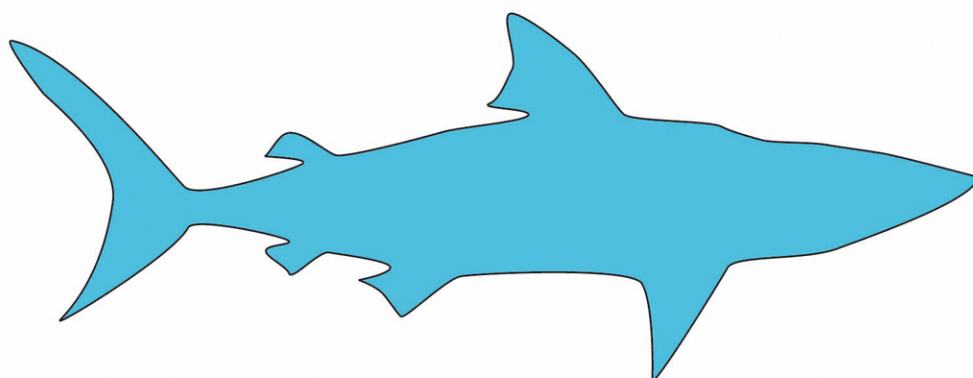
Nom:
Prénom:
Classe:

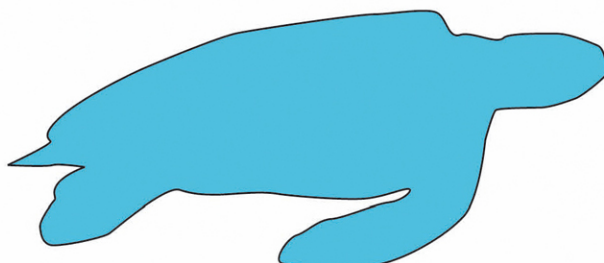
Date:



Ces animaux ont une forme hydrodynamique. Explique ce qu'est "une forme hydrodynamique": _____
Saurais-tu les reconnaître? Écris leur nom.
Tu peux t'aider des livres qui sont dans la malle pour trouver les informations dont tu as besoin.



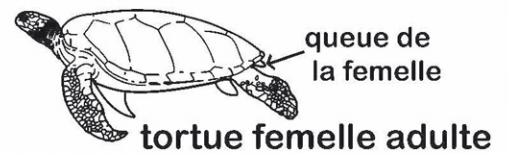
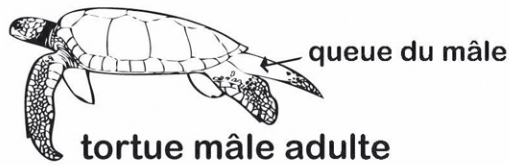






Nom:
Prénom:
Classe:

Date:

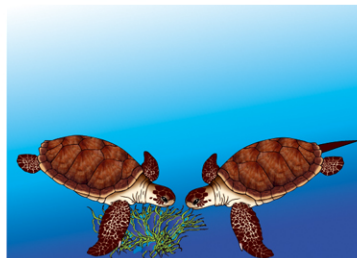


Consigne: observe les tortues mâles et femelles, lis le texte et légende chaque illustration.

Quittant leur zone d'alimentation, les tortues mâles et femelles voyagent parfois très longtemps pour rejoindre la zone de reproduction. Le mâle et la femelle tortue s'accouplent près des plages de nidification. Chez les tortues, la fécondation est interne.

Un mois est passé depuis l'accouplement. La femelle attend la nuit tombée pour monter sur la plage. Elle choisit un endroit éloigné de la mer et commence à creuser le sable avec ses pattes postérieures. Elle peut pondre une centaine d'oeufs: les tortues sont ovipares. Après avoir rebouché son nid, elle retourne à la mer.

Deux mois plus tard, les bébés tortues sortent du nid et se précipitent vers la mer. Les juvéniles se laissent alors entraîner par les courants. Lorsqu'elles seront plus grandes, elles se rapprocheront des côtes où elles pourront trouver de la nourriture.



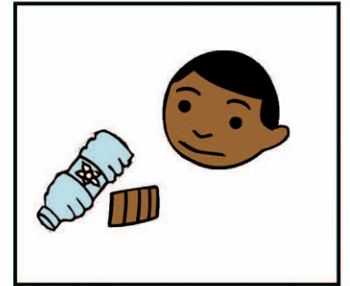
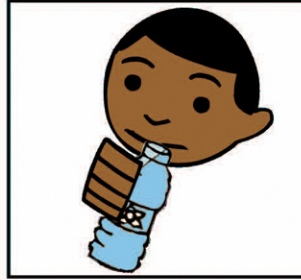
Nom:
Prénom:
Classe:

Date:



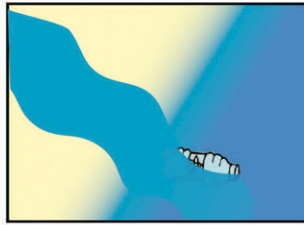
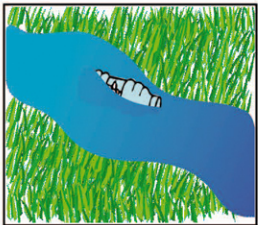
La pollution de notre fenua

Consigne: maintenant que tu connais ce qu'est le recyclage, tu peux écrire la fin de l'histoire.



Aujourd'hui, il fait très chaud. Manua boit de l'eau pour se rafraîchir. Après avoir fini de se désaltérer, il décide de jeter sa bouteille d'eau par terre. Son ami, Heremoana lui explique:

- "Tu sais, la pluie va entraîner ta bouteille en plastique dans la rivière, puis dans le lagon. Ensuite, la tortue marine qui vit dans l'océan, risque de manger les petits bouts de plastiques et de mourrir."



Manua écoute avec attention et demande à son ami:

- "Qu'est ce que je peux faire pour empêcher cela?"

Heremoana lui explique alors ce qu'il faut faire:

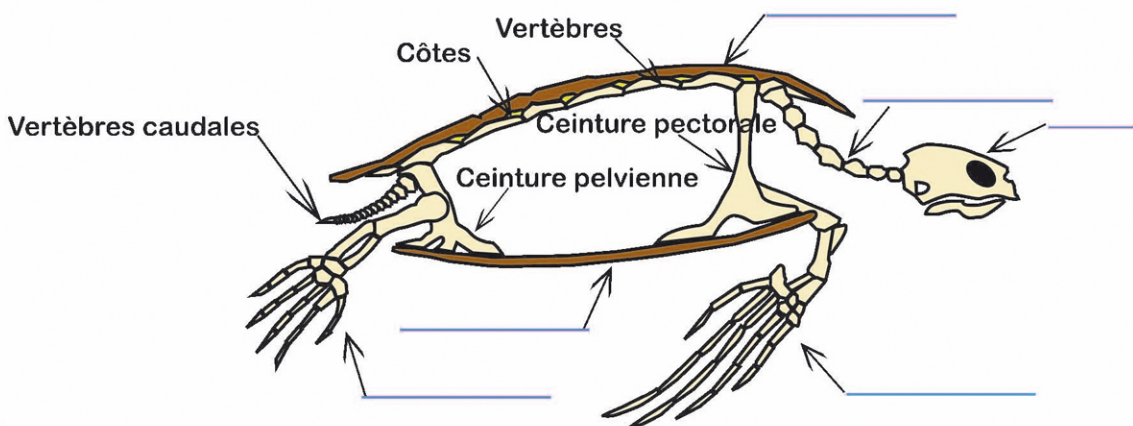
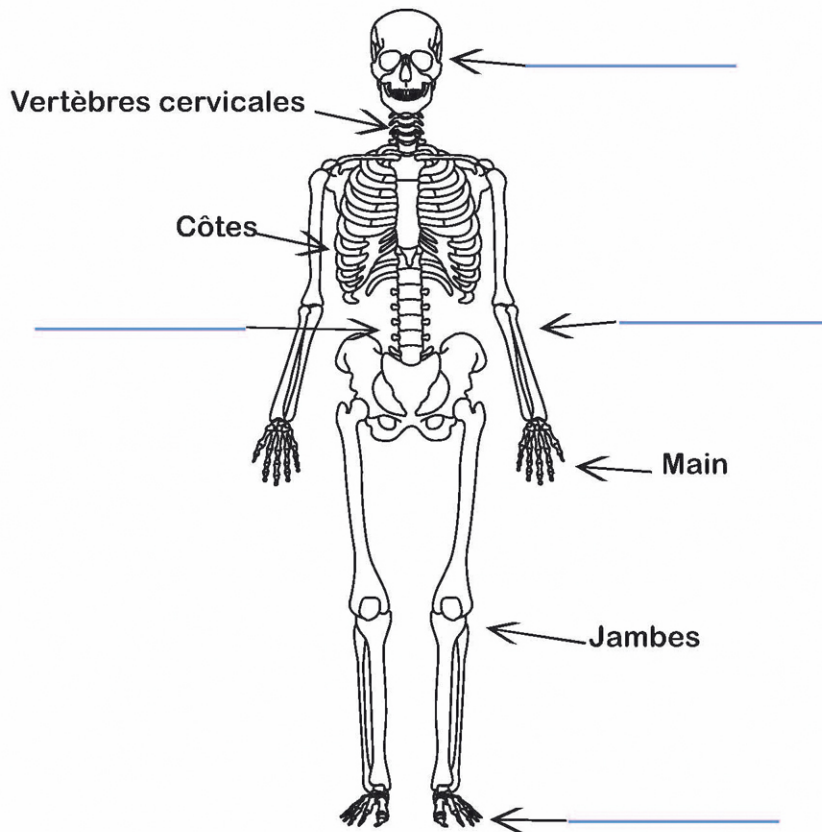
Nom:
Prénom:
Classe:

Date:



Complète les légendes des schémas à l'aide de la liste de mots ci-dessous:

- | | |
|----------------------|----------------------|
| Plastron | Pied |
| Nageoire antérieure | Bras |
| Crâne | Vertèbres |
| Crâne | Dossière |
| Vertèbres cervicales | Nageoire postérieure |



Nom:
Prénom:
Classe:

Date:



La chaîne alimentaire

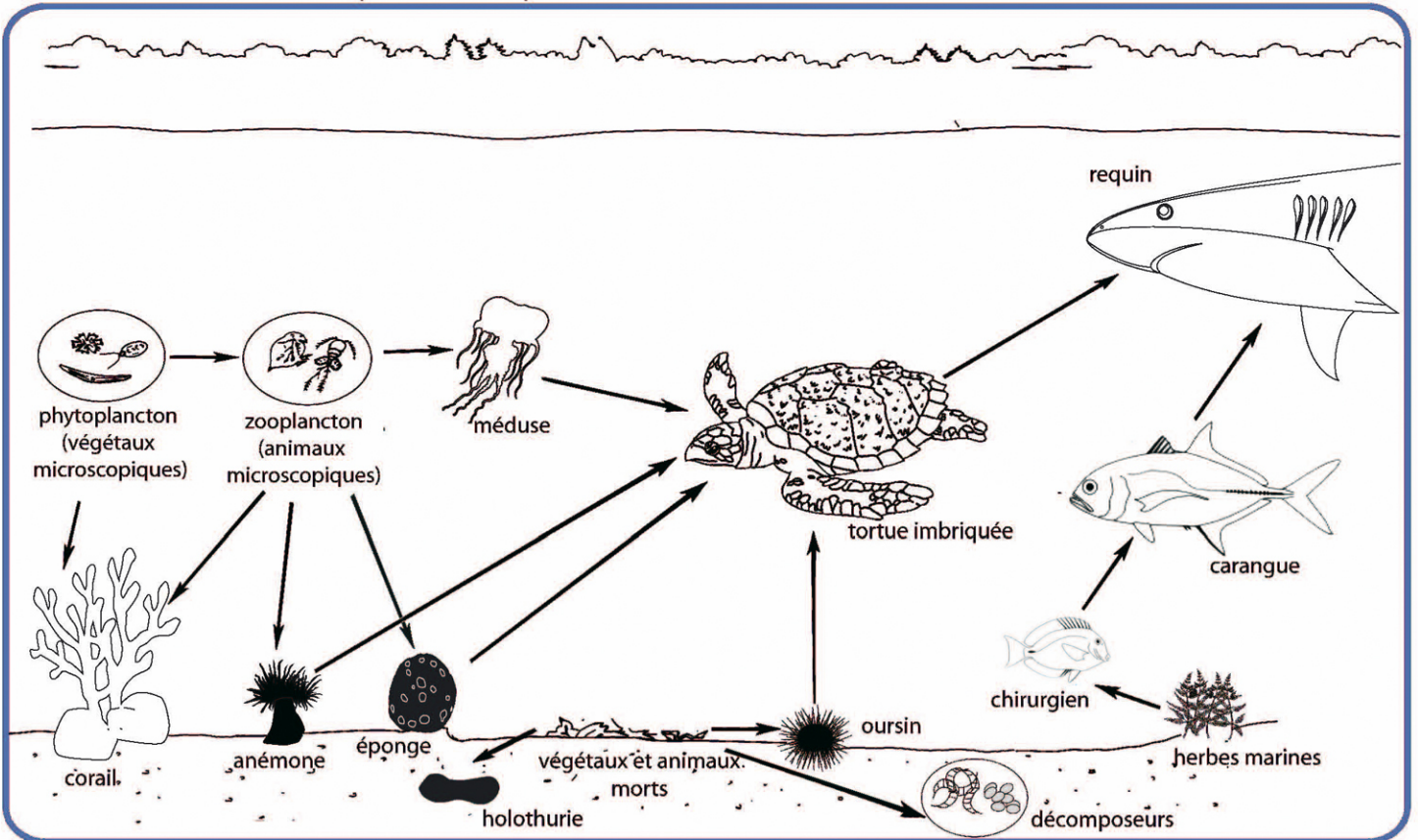
La chaîne alimentaire, c'est l'ensemble des êtres vivants qui se nourrissent les uns des autres. C'est à partir de cette chaîne que l'équilibre de l'écosystème s'établit.

La chaîne alimentaire est composée de 5 maillons:

- les végétaux : c'est toujours par les végétaux qu'une chaîne alimentaire commence (phytoplancton - herbe marines),
- les herbivores : ils se nourrissent de végétaux,
- les carnivores primaires : ils se nourrissent des herbivores,
- les carnivores secondaires : ils se nourrissent des carnivores,
- les décomposeurs : ils terminent la chaîne en se nourrissant des débris végétaux et animaux morts qu'ils transforment en matière organique (petits éléments dont se nourrissent les végétaux).

Le dessin ci-dessous représente des chaînes alimentaires qui peuvent exister dans l'océan. Chaque flèche veut dire: " ...est mangé par..." ou " ...sont mangés par...", par exemple: les herbes marines sont mangés par les chirurgiens.

Observe ce dessin et réponds à la question.



Écris une chaîne alimentaire complète contenant quatre flèches:

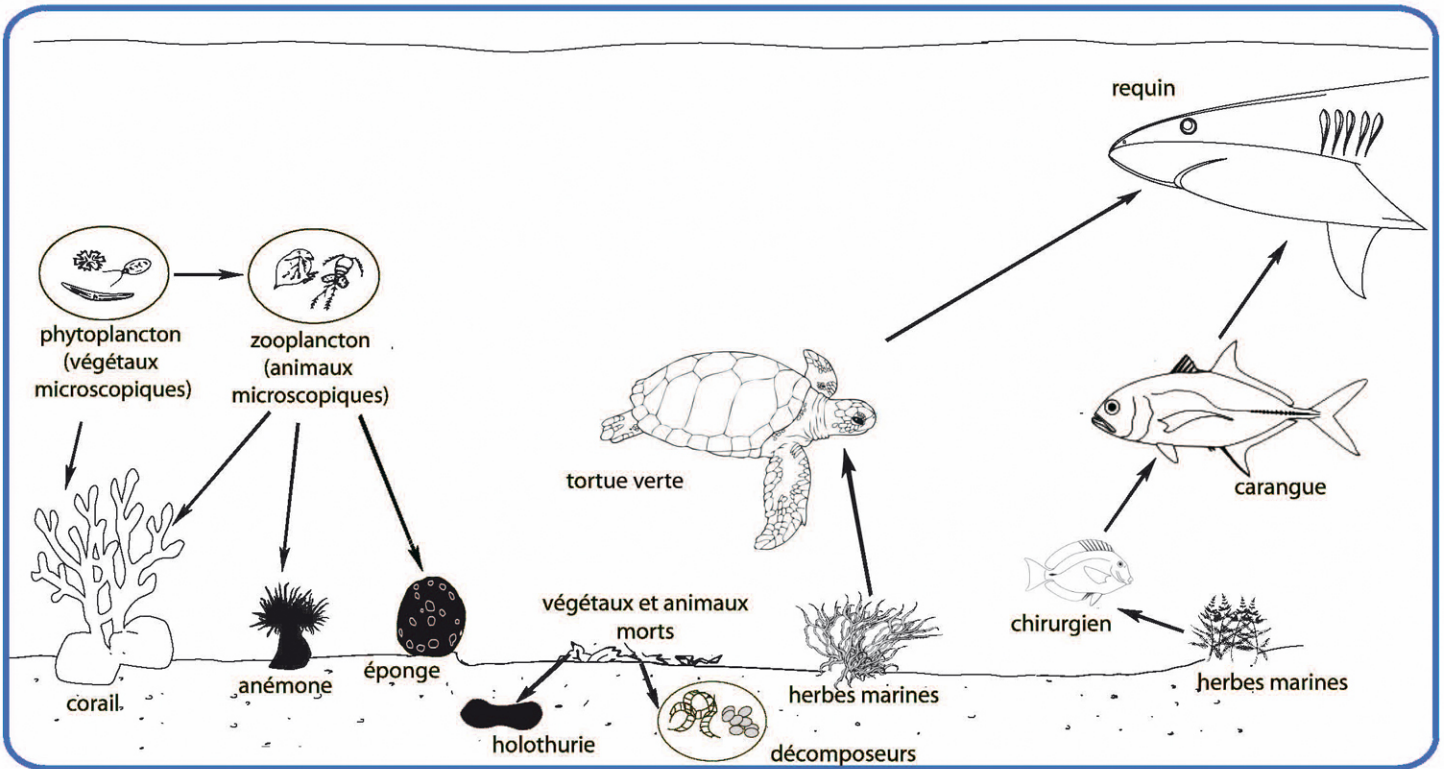
Nom:
Prénom:
Classe:

Date:



Le changement climatique

Sur Terre, il fait en moyenne 15°C (25°C en Polynésie) grâce à l'effet de serre. Sinon, il ferait - 18°C et nous ne serions pas là! Pour se réchauffer, la Terre laisse passer les rayons du soleil. Certains rayons repartent dans l'espace, d'autres sont arrêtés par les nuages ou sont capturés par les gaz à effet de serre. C'est grâce à eux qu'on vit bien sur Terre. Le problème c'est que les activités humaines en produisent beaucoup trop et la planète commence à avoir très chaud. C'est ce que l'on appelle le changement climatique: les températures augmentent entraînant la fonte des glaciers et une augmentation du niveau de la mer. Cette augmentation du niveau de la mer va entraîner une diminution de la lumière dont les herbes marines dépendent pour pousser.



Observe bien le dessin ci-dessus et répond à la question.
Que se passerait-il si il n'y avait plus de végétaux dans les chaînes alimentaires?

Pour répondre à la question qui suit, tu peux soit t'aider du livre "100 gestes simples pour préserver notre fenua" soit jouer à l'ilécolo pour apprendre à devenir un écocitoyen.
Cite 5 gestes simples qui te permettraient de réduire ta consommation d'énergie et ainsi de limiter le changement climatique?

Nom:
Prénom:
Classe:

Date:



Consigne: Étape 1: découpe toutes les parties de la tortue en suivant les pointillés.

Étape 2: sur la carapace, découpe les deux fentes en suivant les pointillés. Mets de la colle sur la bande verte ou agrafe en alignant sur le trait noir pour donner du volume à ta future tortue.

Étape 3: mets de la colle sur les parties vertes des pattes, de la tête et de la queue ou agrafe en dessous de la carapace. La tortue est prête. Bravo!!!

