

# LE DAUPHIN LONG BEC

NOM ANGLAIS

Spinner dolphin

NOM TAHITIEN

Ō'U'A

NOM SCIENTIFIQUE

*Stenella longirostris*

ORDRE

Cétacés

SOUS - ORDRE

Odontocètes

FAMILLE

Delphinidae



## LOCALISATION

Présent dans les mers tropicales et subtropicales.



## MATURITÉ SEXUELLE

Femelle : entre 4 et 7 ans  
Mâle : entre 7 et 10 ans



## TAILLE

Femelle : 1,4 à 2 mètres  
Mâle : 1,6 à 2 mètres



## ESPÉRANCE DE VIE

La longévité de cette espèce est de 23 ans maximum. (*Shirihai, 2007*)



## POIDS

Minimum : 25 kilos  
Maximum : 80 kilos



## PROFONDEUR

De 200 à 400 mètres de profondeur.



## POPULATION

Répartie en 4 sous-espèces identifiées par leur distribution géographique, taille, forme et pigmentation.

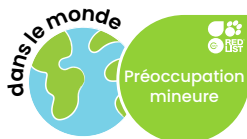


## APNÉE

En moyenne de 1 à 2 minutes quand il se socialise et 3 minutes lorsqu'il se repose. (*Livre Guide d'identification Mammifères marins de Nouvelle-Calédonie*)

## STATUT DE CONSERVATION

selon l'IUCN (International Union for Conservation of Nature)



Espèce protégée de catégorie B

## UA'ITE'OE ? LE SAVIEZ VOUS ? \_\_\_\_\_

Le dauphin long bec est considéré comme l'espèce de cétacés la plus commune au sein de l'Archipel de la Société et la plus abondante au monde.

(Perrin, 2018)

## LEUR RÉPARTITION SUR L'ÎLE DE MOOREA \_\_\_\_\_

Chaque population de long bec est propre à chaque île et elles sont bien distinctes les unes des autres.



### Une espèce sociale

Il se déplace en groupe de 15 à 30 individus



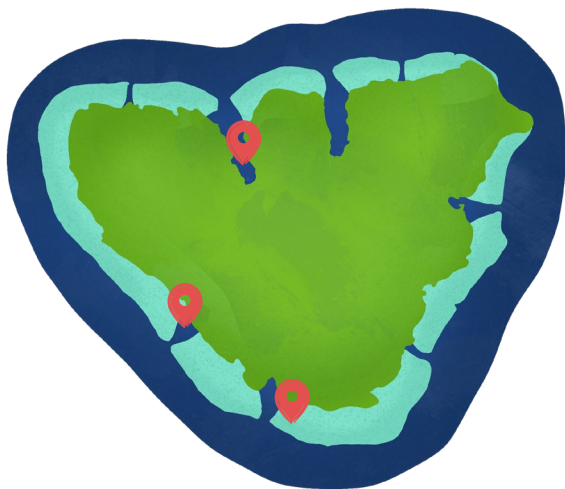
### Baies les plus fréquentées

Oponohu, Haapiti et Atiha



### Vent, marée, lune, visibilité et largeur des passes ...

Influencent la répartition des individus autour de l'île



### Dans le lagon :

Il entre par les passes dans le lagon après le lever du soleil, puis repart en fin de matinée vers le large.

(Poole, 1995 ; Esposito, 2014)



### Hors du lagon :

Il chasse pour s'alimenter de petits poissons mésopélagiques et calmars à plus de 200 mètres de profondeur.

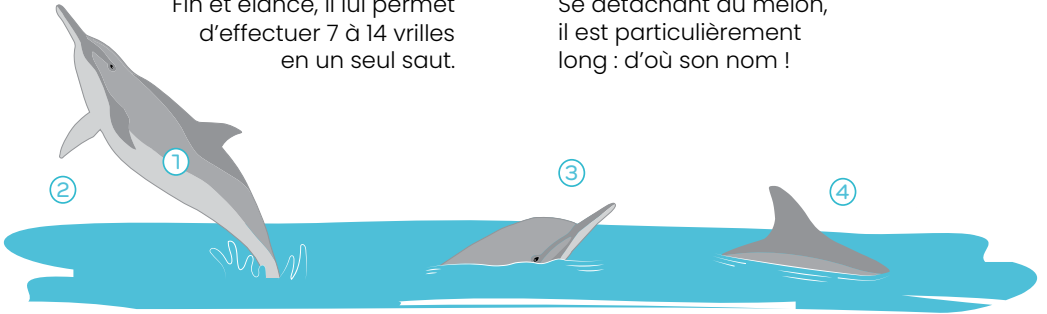
## COMMENT LE RECONNAÎTRE ?

### ① SON CORPS

Fin et élancé, il lui permet d'effectuer 7 à 14 vrilles en un seul saut.

### ③ SON ROSTRE OU BEC

Se détachant du melon, il est particulièrement long : d'où son nom !



### ② SES NAGEOIRES PECTORALES

Fines et pointues.

### ④ SA NAGEOIRE DORSALE

Triangulaire et falciforme, elle permet son identification individuelle.

## ENCHEVÊTREMENT, OBJETS ENCOMBRANTS & SURPÊCHE

### LA MENACE



Les déchets, les filets et les engins de pêche, abandonnés ou perdus en mer, engendrent des phénomènes d'enchevêtrement. Ces derniers ont un impact considérable sur notre biodiversité et la faune marine.

# 300 000

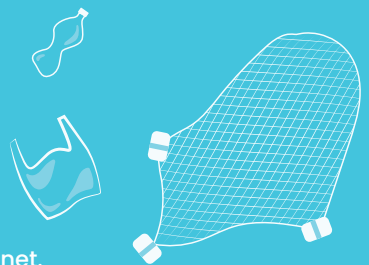
dauphins et baleines  
décèdent chaque année  
dû à cette menace.

### LA SOLUTION



En 2020, l'association Oceania a créé le projet Fa'aora afin de proposer une approche communautaire pour réduire cette menace.

Découvrez notre projet en détails sur notre site internet.



## ADAPTER NOTRE COMPORTEMENT AU QUOTIDIEN



La surpêche augmente considérablement le nombre de filets actifs ou fantômes présents dans nos océans. Il s'agit d'une menace très importante pour l'ensemble de la biodiversité.



Afin de limiter le risque d'enchevêtrement, tu peux nous contacter directement en cas d'observations de déchets encombrants à la dérive type filet de pêche et cordage. Surtout si tu es dans l'incapacité de les prendre en charge !



En réorientant ton achat vers une pêche locale et artisanale, respectueuse de l'environnement et de préférence non transformée

# ENSEMBLE, AGISSONS!

Nous suivre sur les réseaux sociaux :

 @OceaniaAssociation

 @asso\_oceania

Nous contacter par téléphone :

 (+689) 89 57 20 99

Pour consulter les techniques de pêche et ses pratiques en Polynésie :

[www.ressources-marines.gov.pf](http://www.ressources-marines.gov.pf)

Pour plus d'informations sur notre association et ses projets :

[www.asso-oceania.com](http://www.asso-oceania.com)