

LE CENTRE D'ÉTUDES ET DE SOINS POUR LES TORTUES MARINES

C.E.S.T.M.

TE MAU HONU MOANA I PŌRĪNETIA FARĀNI.



AQUARIUM
LA ROCHELLE



Parau 'ōmuarā'a

Tē vai nei e hitu huru honu moana i te ao nei. Tē 'itehia nei e pae huru honu i roto i tō tātou moana 'e e piti huru 'o tē 'ite-pinepine-hia.

Mai te matahiti 2004, tē fāri'i nei 'e tē rapa'au nei te tā'atira'a Te mana o te moana i te mau honu i pēpē aore rā i ma'ihia i roto i tāna pū rapa'aura'a. Tē patu nei teie tā'atira'a i te mau rāve'a ha'api'ira'a 'e 'ua ha'amāramama atu 'oia hau e 40000 piāhi i ni'a i te parau nō te pāururu'a i te honu. I te matahiti 2011, 'ua ha'amau 'oia i te Pū hi'opo'ara'a o te honu.

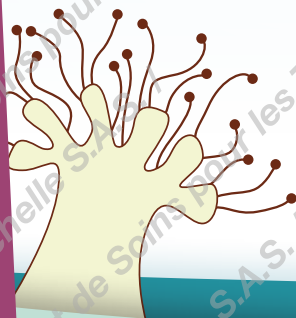
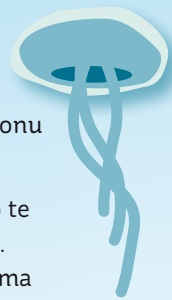
Terā rā, noa atu teie mau rāve'a, 'aita i pāpū te rahira'a honu e vai ra i roto i tō tātou moana. E au ra ē, tē iti noa atu ra tō rātou rahira'a hānere matahiti i teienei.

I muri mai i tō rātou orara'a i te moura'a rahi, te tumu o te mo'era'a o te mau 'ānimara rahi ri'ari'a, tē fa'aruru nei rātou i te mau fifi e rave rahi mai te vi'ivi'i, te tautai, te ho'ora'a 'ōpanihia e te ture aore rā te fa'orera'ahia tā rātou mau ārea tāmā'ara'a 'e 'ōfa'ara'a.

I te mahana, tē fifi nei e ono huru honu moana. E mea faufa'a 'ia ti'a tātou nō te 'aro i te reira. Terā rā, e ti'a 'ia māmarama nā mua roa...

sommaire

- 3 'Ua 'ite ānei 'oe ?
- 4 'A ho'i ana'e i te tau mātāmua... Te tau o te mau 'ānimara rahi ri'ari'a !
- 5 Te mau honu moana tei hi'opo'a-māite-hia
- 8 Te tau 'ohura'a o te orara'a o te mau honu moana
- 10 Te mau honu i roto i te fifi 'e 'o tē pāururuhia
- 11 Te hō'ē pū rapa'aura'a nō te honu i Mo'orea : nō te aha ?
- 12 Te rāve'a nō te 'ite-pāpū-ra'a i te honu moana
- 14 Te mau honu moana e 'ati'a e te mau motu
- 19 'O vau, e pāururu ato'a vau i te honu moana !!
- 20 Te tahi ha'uti



'Ua 'ite ānei 'oe ?

Tē vai nei e **300** huru honu i te ao nei, e e **7** huru honu moana.

I roto i te miti, e fa'aro'o te honu moana i te mau ta'i teiaha 'e i ni'a i te fenua, e fa'aro'o 'oia i te varovaro.

E tere vitiviti roa tō te honu moana. E nae'a vetahi e **35** kiromētera i te hora 'ia 'au rātou.

E 'amu te honu rahi roa a'e (te honu Marega) i te pa'ipā'i.

Hō'ē noa i ni'a i te **1000** rahira'a honu e 'ōfa'a mai i muri a'e.

E 'amu te honu 'āfi'i moa i te rimu.

E 'amu noa te honu i te rimu 'e te mau huru 'aihere.

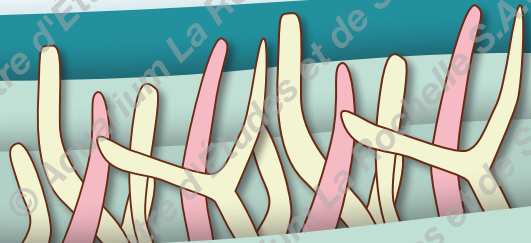
E **3** 'arumata tō te honu moana

E 'ite maita'i te honu i te mau 'ū i roto i te miti. E'ita rā rātou e 'ite i ni'a i te fenua.

'Ua tano tō rātou 'utu i te mā'a tā rātou e 'amu ('utu 'ōmenemene nō te honu 'amu 'aihere 'e 'utu 'oe'oe nō te honu 'amu 'i'o 'ānimara).

E hau'a maita'i te honu moana. E fa'a'ohipa rātou i te reira nō te ho'i fa'ahou i te vāhi rātou i 'ōfa'ahia ai.

E nehenehe te honu 'āfi'i rahi e tāpe'a i tōna aho hau 'ahuru hora te maoro !



'A ho'i anō'e i te tau mātāmua...

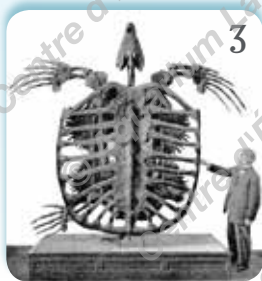
Te tau o te mau 'ānimara rahi ri'ari'o !

A 220 mirioni matahiti i teienei i fā mai ai te tupuna o te honu. I tere na te « *Odontochelys* » nā te mau pae moana hiti'a o te rā o 'Ātia, 'āre'a te « *Proganochelys* », tē rahi noa atu ra ia i te pae to'o'a o te rā o 'Europa.

E niho tō te « *Odontochelys* » {1}, e mea roa tōna 'āero 'e tōna noa 'ōuma tei pāroruhia i te tahi pa'a.

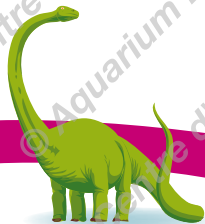
E niho hu'a tō te « *Proganochelys* » {2}, e mea taratara tōna 'āero 'e i te hope'ara'a e hōho'a 'ia i te tahi patu. E pāroru te pa'a i te tā'āto'ara'a o tōna tino. E fa'a'ite mai te tara i ni'a i tōna 'āfi'i ē, 'o tei riro ato'a 'ei rāve'a pāroru, e'ita teie 'ānimara e nehenehe e ha'amo'e i tōna 'āfi'i i raro a'e i tōna paraha.

I muri mai, 'ua 'itehia e piti pupu honu tumu : te honu e ha'amo'e i tō rātou 'āfi'i 'e te honu e 'ore e nehenehe e ha'amo'e i tō rātou 'āfi'i.



'A 110 mirioni matahiti i teienei i api ai te moana i te honu. E mea roroa te pehau o te honu moana. Te « *Archelon* » {3}, 'o te tahi 'ia o te mau honu rahi roa a'e, e 4 mētera te roa 'e e 2 tane te fāito teiaha.

E maha pupu honu moana 'o tei ora mai i te moura'a, a 65 mirioni matahiti i teienei. I teie mahana, tē vai noa ra e piti pupu : te « *Dermochelyidés* » (1 huru*) 'e te mau « *Cheloniidés* » (6 huru*).



E 45 miriā matahiti i teienei
te fāra'a mai te fenua

E 230 mirioni matahiti i teienei
te fāra'a mai o te mau
'ānimara rahi ri'ari'a

E 220 mirioni matahiti i teienei
te fāra'a mai o te honu

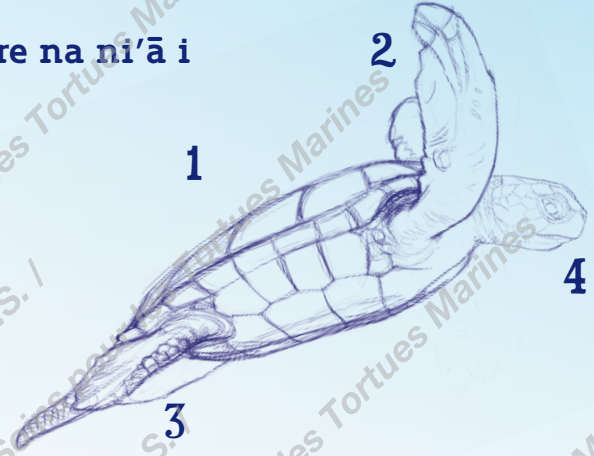
Te mau honu moana tei hi'opo'a-māite-hia...



'Ua tano maita'i te orara'a o te honu moana i roto i te moana. 'Ua tāpe'a mai rātou i te mau huru o tō rātou tupuna i ora na i ni'a i te fenua : e huti rātou i te mata'i ma tō rātou māhāhā 'e e ne'e rātou i ni'a i te one nō te 'ōfa'a.

Ineine maita'i nō te tere na ni'ā i te moana

- 1 E paraha pārahurahu maita'i nō te he'e-vitiviti-ra'a o te 'au
- 2 Te 'āvae pārahurahu i mua, fa'a'ohipahia mai te tahi hoe 'e te tahi pererau nō te mā'ue
- 3 Te 'āvae popoto 'e te 'ōmenemene i muri, fa'a'ohipahia 'ei hoe fa'atere 'e 'ei ope nō te herura'a i te 'āpo'o 'ōfa'ara'a
- 4 E 'utu pa'ari 'e te pūāi, tei tano maita'i nō te harura'a i te mau 'ānimara aore rā nō te fa'ahu'ahu'ara'a i te mau huru 'aihere aore rā i te rimu



Te tahi rāve'o tāpuni māere mau!

'Aua'a a'e māoti tō rātou paraha uri i ni'a iho 'e te tea i raro a'e iho, e ti'a ai i te honu moana e 'ape i te manū taehae.

Nō te oha te honu moana e au ai i te moana ve'ave'a ?

E tū'ati noa te anuvera o tō rātou tino i te anuvera i te vāhi tei reira rātou. Nō reira te honu moana e au ai i te moana haumārū o te ao nei.

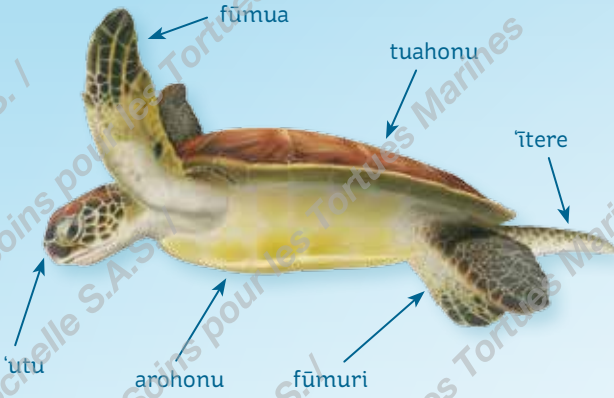
E 110 mirioni matahiti i teienei
te fāra'a mai o te honu moana

E 65 mirioni matahiti i teienei
te mo'era'a o te mau 'ānimara rahi ri'ari'a

E 1 mirioni matahiti i teienei
te fāra'a mai o te ta'ata

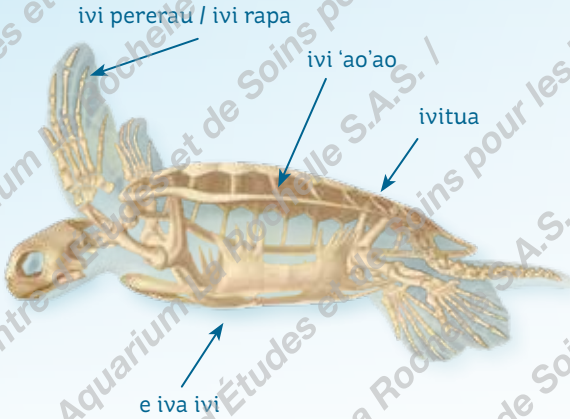


Paraha = tuahonu + arohonu



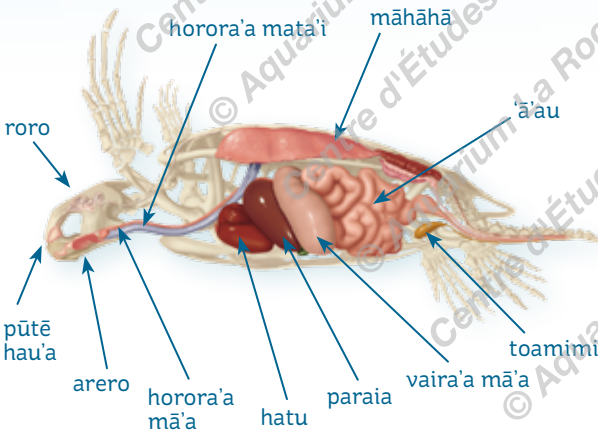
Te mau hopurā'a i raro i te moana fa'ahiaia mau

E nehenehe te honu moana e 'au i te vāhi hōhōnu roa. 'Ua tae roa te hō'ē honu Marega i te hō'ē fāito hōhonu e 1280 mētera! E ivi tei rōto i tō rātou pa'a, nā te reira e ha'apa'ari i tō rātou paraha, i ti'a ato'a ai ia rātou e 'au i te mau vāhi hōhonu roa.



Hāmanihia i te ivi 'e i te poo...

I ni'a i te tua, e tū'ati te mau ivi 'ao'ao i te ivitua nō te ha'apa'ari i te tā'āto'ara'a o te tino, tāpo'ihia mai e te poa i hāmanihia i te « kératine » mai tō tātou mau mai'u'u rima.



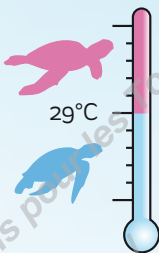
Te hō'ē puhārā'a

Tei raro a'e noa mai te mähāhā o te honu moana i tō rātou paraha nō te hutu i te mata'i 'ia puhā rātou. 'Aua'a a e ha'aputu rahi rātou i te mata'i, e puhā noa rātou e 2 aore rā e 3 tetoni nō te hopu fa'ahou i raro i te moana e 20 minuti e nehenehe e nae'ahia tau hora te maoro 'ia fa'afa'aea rātou.

E 'ōfa'a te honu i te huero !

E heru te ufa i te hō'ē 'āpo'o 'ōfa'ara'a nō tō rātou huero. E 'ōfa'a rātou i te pō nō te haumārū o te reva. E nae'ahia e 40 tenetimētera te hōhonu o te 'āpo'o (honu « Kemp ») e tae roa e 80 tenetimētera (honu Marega), tei te huru o te honu.

Nā te anuvera o te 'āpo'o 'ōfa'ara'a e ha'apāpū mai i te huru o te mau fanau'a honu. E hōro'a mai te anuvera haumārū (<29°C) i te oni 'e te anuvera ve'ave'a (>29°C) i te ufa, tei te huru o te ti'ara'a o te huero i roto i te 'āpo'o 'ōfa'ara'a 'e te vāhi 'ōfa'ara'a (te u o te one, te vāhi marumarū...).



Te Ufa 'e te oni, nāfea 'ia fa'atō'a ?

'Ia pa'ari te honu, e mea 'ite-maita'i-hia te ufa 'e te oni.

E mai'u'u « fefe » tō te oni nō te tārou i te ufa i te taime 'āpitira'a.



E 'āero roa 'e te me'ume'u tō rātou, tei fāura mai mai raro a'e mai i te paraha 'e tei reira ho'i te mero nō te 'āpitira'a.

E pā'a 'ōmenemene nō te fa'a'ōhiera'a i te 'āpitira'a.

E 'ite fa'ahia mai i te pae o te 'avei'a, mai te fānaura'o !



1 I te fāurara'a mai ihoā mai roto mai i te 'āpo'o 'ōfa'ara'a, i te pō ihoā rā, e horo ti'a atu te mau fanau'a honu i te vāhi māramaramama roa a'e 'e te tāpapa 'oi'oi atu rātou i te miti.

2 'Ia tae i roto i te miti, nā te moana e arata'i ia rātou. E ātea 'oi'oi noa rātou i te pae tahatai.

3 I tua, nā te varovaro o te fenua e arata'i i te honu.

E inu i te miti ma tē marō 'ore

'Ia tāmā'a te honu i raro a'e i te moana, e inu rahi rātou i te miti. Nō te fa'a'ore i te miti papa'ā hau, e hāmani mai te honu i te roimata 'ava'ava, 'o tē fa'arari ato'a i tō rātou nā mata 'ia ne'e rātou i n'ia i te fenua.

Tē vai ato'a ra hānere pu'u « kératine » na'ina'i i roto i tō rātou haerera'a mā'a e tae roa atu i te 'ōuma. Nā te reira mau pu'u e tāpe'a i te mā'a 'e e fa'aru'e i te miti hau..

Te tau 'ohura'a o te orara'a o te honu moana

I te roara'a o tō rātou orara'a, e tau i na tā rātou mā'a, tō rātou vāhi nohora'a 'e tō rātou huru.

Ta'a noa atu te mau taime 'ōfa'ara'a 'e patōra'a e tupu na i ni'a i te fenua, i tai te honu moana pa'ari e ora ai ma te tere nā te mau ārea tāmā'ara'a 'e āpitira'a (piri i tō rātou vāhi fānaura'a, i te rahira'a o te taime).



E fa'aea noa te honu i tai tau matahiti te maoro. Nā te mau 'ōpape e arata'i ia rātou nō te 'imira'a i te mā'a.

Te ārea tāmā'ara'a nō te mau 'ānimara e ora i ni'a i te 'iriātai.



Te fa'aru'era'a ia i te 'āpo'o 'ōfa'ara'a nō te horo ti'a atu i roto i te miti.



I muri mai e piti 'āva'e i roto i te 'apu huero, e patō te huero 'e i reira te honu e ne'e mai ai i rāpae i tō rātou 'āpo'o 'ōfa'ara'a.

Te ārea tāmā'ara'a o te ānimara e ora i te hōhonura'a o te moana



I muri mai tau matahiti i tua, e ho'i mai te honu i te hiti moana 'e e fa'aea noa rātou i te hō'ē vāhi tāmā'ara'a. Tē pa'ari noa atu ra rātou.

Ho'ira'a o te ufa i tā rātou ārea tāmā'ara'a

Ho'ira'a o te oni i tā rātou ārea tāmā'ara'a

Tei pihai iho te honu pa'ari oni 'e te ufa i te vāhi 'ōfa'ara'a. E tupu te āpitira'a i roto i te miti 'e e nehenehe e rae'ahia tau hora te maoro.



Te ārea 'āpitira'a

E nehenehe te ufa e 'ōfa'a e toru e tae roa atu e va'u taimē 'ia tae i te tau 'ōfa'ara'a. E fa'afa'aea 'ōna hō'ē 'ahuru e tae roa atu hō'ē 'ahuru ma pae mahana hou 'a 'ōfa'a fa'ahou ai.

Te ārea 'ōfa'ara'a

E ne'e mai te ufa i te pae tahatai nō te heru i te hō'ē vāhi 'ōfa'ara'a i roto i te one nō te vaiiho atu i tōna mau huero.



Te mau honu i roto i te fifi...

I te roara'a o tō rātou orara'a, e fa'aruru te honu moana i te tahi atu mau ānimara taehae (te manu, te pāpa'a, te i'a...). Mai te peu tē fifi nei te ānimara i teie mahana, 'o te mau ha'a a te ta'ata ia te tumu..



I ni'a i te fenua...

- Tē rahi noa atu ra te mau patura'a i te pae tahatai, te vāhi 'ōfa'ara'a, tē fa'ataupupū nei te mau mōrī tūrāma i te fanau'a honu 'e i te ufa 'ia ne'e mai rātou nō te 'ōfa'a.
- Tē ohihia nei te huero 'e tē tāi'ahia nei te honu pa'ari ma te fa'atura 'ore i te ture.
- Tē a'ua'u nei te 'ūrī 'ōvere i te ufa 'ōfa'a ra 'e i te fanau'a honu.

... i roto i te miti

- Tē mau nei te honu moana i roto i te mau moiha'a rava'ai aore rā tē fa'ahoupa nei te feiā rava'ai fa'atura 'ore i te ture i te pūpuhi i'a.
- Tē ū nei te honu moana i te pahī e tere nei i roto i te mau ārea tāmā'ara'a.
- Tē tū'ino nei te vi'ivi'i (te pehu, te mōrī 'ārahu...) i te vāhi nohora'a o te honu moana.

... 'e 'ō tē pāruhia...

Nō te ārai i te mōrohira'a o te honu moana, 'ua ha'amauhia te mau ture i te ara 'e i te fenua nei. Tē pāruhu nei te reira i te nana honu moana i te mau ha'a a te ta'ata.

Tē 'ōpani nei te parau fa'aaun manā nō « Washington » i te tapiho'ora'a i te honu moana 'e i tō rātou mau mero (poa, 'e tē vai atura...).

Tē pāruhu nei te papa ture o te Heipuni nō Pōrīnetia farāni i te tā'āto'ara'a o te mau honu moana. E 'ōpani-'eta'eta-roa-hia 'ia tautai atu ia rātou, e fa'autu'ahia i te utu'a moni 'e i te utu'a fare 'āuri 'e e haru-ato'a-hia te faura'o 'e te moiha'a tautai.

E'ita rā e ti'a noa i te ture i te pāruhu i teie mau ānimara 'ia tauturuhia te nana honu i te fa'aere-fa'ahou-ra'a ia rātou nā roto i te fa'ata'ara'a i te tahi vāhi orara'a tano 'e nā roto i te fa'aitira'a i te mau fifi.

Te tahi mau hi'ora'a :

- Te mau mā'imira'a nō te 'ite i te mau terera'a 'e te mau peu a te honu moana.
- Te ha'amau'ara'a i te mau vāhi ha'apatōra'a 'e te pāruhu'ara'a i te mau vāhi 'ōfa'ara'a.
- Te ha'apāpū'ara'a i te mau moiha'a rava'ai 'ia 'ore te honu moana 'ia mau fa'ahou mai.
- Te ha'api'ira'a i te huirā'atira 'e i te mau rātere i te pāruhu'ara'a i te honu moana.



E fa'autu'ahia i te utu'a moni e 980 000 moni farāne (8 200 moni 'euro) 'e / aore rā i te utu'a fare tāpe'ara'a, hō'ē matahiti te maoro, te hāmani-'ino-ra'a i te mau, te huero aore rā i te vāhi nohora'a.

Te hōē pū rapa'aurā'a nō te honu i Mo'orea : nō te aha ?

1 FĀRĪ'IRĀ'A

Te fāri'i nei te huirā'atira, te mau fare hopu 'ōpūpū aore rā te feiā rave 'ohipa i roto i te piha 'ohipa i te honu moana tei iri i te pae tahatai aore rā tei fifi i tai.

2 HŌRŌ'ARĀ'A MANĀ'O I MURI MAI I TE TAHI HI'OPŌ'ARĀ'A

E ha'apa'ohia te honu e tae mai i te pū rapa'aurā'a (te honu 'e te honu-'utu-moa te rahira'a o rātou) e te feiā rapa'au, te mau 'aivāna'a 'e te mau taote 'ānimara o te pū. E patahia tō rātou hōhō'a, e fāitohia te roa 'e te teiaha 'e i muri e hi'opō'a-māite-hia rātou.

3 RAPA'AURĀ'A

E rapa'auhia te honu 'ia au i te mau fifi. E tu'uhia i roto i tā rātou mā'a te mā'a fa'aitoito nō te ārai i te 'ere i te pae o te mā'a, e pātiahia te rā'au pāruu nō te rapa'au i te mā'i. I te rahira'a o te taime, e 'itehia te pēpē i ni'a i te 'āfi'i, te pehau aore rā i ni'a i te tua, mai te huru ra ē, nā te te'a o te pūpuhi 'e te 'āuri a te feiā tā'a.

4 TU'U-FA'AHOU-RA'A I ROTO I TE MOANA

'Ia ora te honu, e tāpa'ohia rātou i te tahi tāpe'a 'āuri i tānūmerahia 'e e tu'u-fa'ahou-hia rātou i roto i te miti. 'Ua tu'u-ato'a-hia i ni'a vetahi mau honu te pōito pe'e'utari nō te 'āpe'e i tō rātou 'avei'a.



Nō te 'ite-maita'i-ra'a i te nana honu e vai ra i Pōrīnetia nei, 'ua ha'amau ato'a te tā'atira'a Te mana o te moana i te Pū hi'opō'ara'a o te honu moana 'o tē ha'a rahi nei :

- Tē pia nei 'oia i te mau rāve'a ha'amāramaramara'a ;
- Tē pi'i nei 'oia i te mau tā'ata ato'a nō tē hōrō'ara'a māi i tō rātou mau mana'o i ni'a i te mau honu moana i tai 'e i ni'a i te fenua, i te tau 'ōfa'ara'a ;
- Tē tāpū nei 'oia i te tahi tuha'a o te pa'a 'ei mā'imira'a nō te ha'apāpūra'a i te iho mau o te nana honu.
- Tē hi'opō'a nei 'oia i te terera'a o te honu i tu'uhia ma tē 'āpe'e atu ia rātou 'ia au i te pōito pe'e'utari.



Te rāve'a nō te 'ite-pāpū-ro'a i te mau honu



'Ia hi'opo'a vau
i te hō'ē honu moana,
e hi'o vau i tōna
paraha.



Mai te peu ē,
e paraha poa 'ore 'e
e pa'a e piri i
te 'iri

Mai te peu ē, e 4 poa,
e tai'o vau i te rahira'a
poa i rōpū i
te mata



Mai te peu ē, e paraha
i tāpo'ihia i te poa,
e tai'o vau i te rahira'a
poa i te 'ao'ao

E paraha 'ā'ano
'e te
'ōmenemene

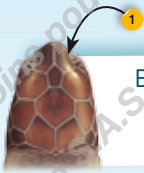
Mai te peu e hau
atu e 4 poa, e hi'o vau
i te huru o te paraha



E'ere te paraha
'ōmenemene

MOANA

HONU MAREGA



E tāta'ihō'ē te
poa i rōpū
te mata

HONU AORE RĀ



E tāta'ipiti te
poa i rōpū
te mata

HONU TUA PĀRAHURAHU

E 'ite-noa-hia i te mau pae moana
nō te fenua Auteraria. E mea
ōmenemene te hiti o te paraha.



HONU 'ĀFI'I MOA



E tāta'ipae
poa i te 'ao'ao

HONU « KEMP »



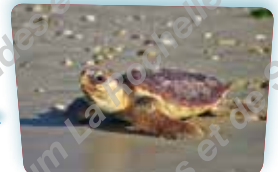
E tāta'iono te poa aore rā
e hau atu i ni'a i te
'ao'ao

HONU 'ŌRIVE



E tāta'ipae
poa i te 'ao'ao

HONU 'ĀFI'I RAHI



Te mau honu moana e 'oti a'e te mau motu

Te honu

E 'ōfa'a tāmāu rātou i Pōrīnetia farāni (i nī'a i te mau motu haeha'a nō Scilly, Mopelia 'e Bellighausen). I te mau mātāhiti ato'a, e hi'opo'ahia te mau vāhi 'ōfa'ara'a i Teti'aroa. 'Aua'a a'e te tu'ura'ahia te pōito pe'e'utari 'e te tāpa'ora'ahia te ufa, i 'itehia ai te terera'a o te honu pa'ari i te pae to'o'a te rā o te mau motu nō Pātītifā (i Fidji, i Tonga aore rā i te fenua Taratonī) tei reira ho'i tā rātou ārea tāmā'ara'a. E au ra ē, 'ua riro 'o Pōrīnetia farāni 'e ārea tāmā'ara'a nō te honu 'āpī.



Ta'amotu nō Tuamotu mā



Te honu 'āfi'i mōa

I Pōrīnetia farāni, e 'ōfa'a varavara te honu 'āfi'i mōa. Hō'ē ana'e honu i 'ōfa'a i te hope'ara'a o te mātāhiti 2011 i Reao, i te ta'amotu nō Tuamotu mā. E 'itehia te honu pa'ari i te pae a'au 'e i te mau vāhi topatō atu i tua. E hi'opo'a-varavara-hia te honu 'āpī i raro a'e mai e 2 mātāhiti. 'Ua fa'a'ite mai te pōito pe'e'utari ē, e mea tā'ōti'a te mau terera'a 'e te mau ārea tāmā'ara'a a te honu 'āfi'i mōa.

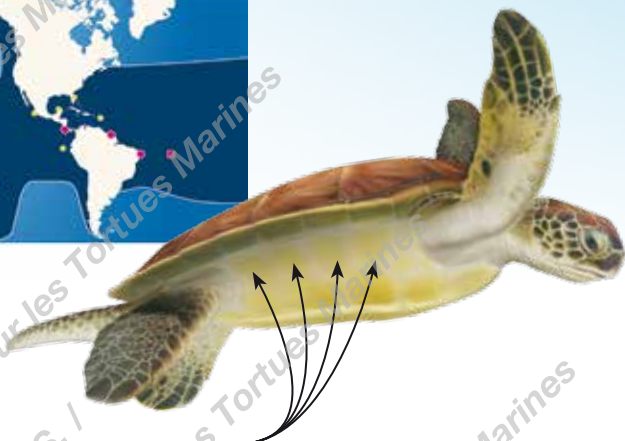


Te honu

Chelonia mydas



- ārea 'āerera'a
- 'ōfa'ara'a tāmau
- 'ōfa'ara'a huhu'a



e maha poa 'ao'ao raro

'Ua pi'i-ato'a-hia 'oia e « honu matie » nō te 'ū matie o tōna mi'i, nō te mea, e 'amu 'oia i te rimu 'e i te tahi atu mau huru 'aihere i roto i te moana.

E 'utu 'ōmenemene tōna, i nehenehe ai 'oia e 'amu i te mau huru 'aihere i roto i te moana.



hō'ē 'ānave poa rae



Te roa o te paraha : 1,10 mētera

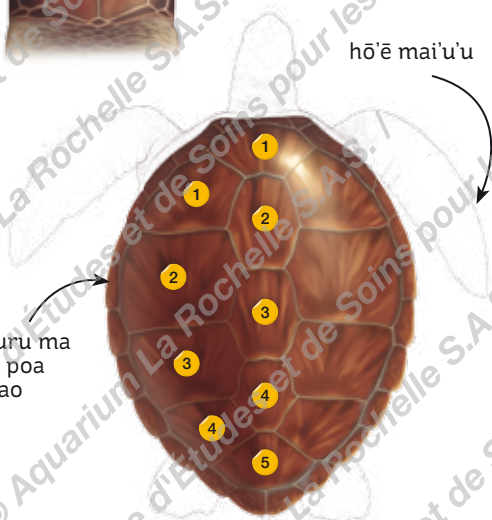
Te fāito teiaha : 120 kirotarāma.

Te mā'a* : i tōna āpirā'a, e 'amu 'oia i te 'ma'i (te 'ina'i pāa hu'a, te 'ina'i 'apu, te 'ma'i ivitua òre). 'Ia pāari mai 'oia, e 'amu noa 'oia i te mau huru 'aihere.

Te tī'ara'a : e riro teie huru honu i te mou, 'ia au i te tāpura a te « UICN* ».

Pārururu'a : e hiō atu i te mau 'api parau hau I a te « CITES* » e i te mau 'api parau hau I 'e II a te parau fā'au mana nō Bonn*.

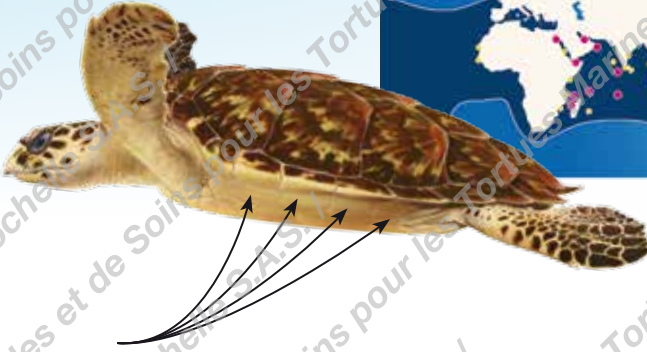
'ahuru ma piti poa 'ao'ao



hō'ē mai'u'u

Te honu 'āfi'i moa

Eretmochelys imbricata



- ārea 'āerera'a
- 'ōfa'ara'a tāmau
- 'ōfa'ara'a huhu'a

e maha poa 'ao'ao raro



piti 'ānave poa mua rae

'Ua pi'ihia 'oia mai teie nō te 'āpapa'a o te poa o tōna paraha. I Pōrīnetia nei, e pi'i-ato'a-hia 'oia « honu 'utu-moa ». 'Aua'a a'e tōna 'utu 'oi maita'i i nehenehe ai 'oia e 'amu i te rimu i roto i te pu'a. E ta'ero tōna 'i'o nō te mā'a 'o tāna e 'amu ra.

hō'ē mai'u'u



Te roa o te paraha : 0,85 mētera.
 Te fāito teiaha : 60-70 kirotarāma.
 Te mā'a* : i tōna āpīra'a, e 'amu 'oia i te mau huru mā'a ato'a. 'Ia pa'ari mai 'oia, e 'amu 'oia i te 'mai' e i te rimu ihoā rā.

Te ti'ara'a : tei roto teie huru honu i te 'ati rahi, 'ia au i te tāpura a te « UICN* ». Pārurura'a : e hi'o atu i te mau 'api parau hau I a te « CITES* » e i te mau 'api parau hau I e II a te parau fa'au mana nō Bonn*.



'ahuru ma piti poa 'ao'ao

hō'ē mai'u'u

Te honu Marega

Dermochelys coriacea



niho ma'a



- ārea 'āerera'a
- 'ōfa'ara'a tāmāu
- 'ōfa'ara'a huhu'a

tāpā 'uo'uo



e hitu repe



Te roa o te paraha : 1,60 mētera.

Te fāito teiaha : 300-400 kirotarāma (fāito teitei roa āe 916 kirotarāma).

Te mā'a* : e 'amu'oi'a i te 'ina'i, te pāipāi ihoā rā.

Te ti'ara'a* : e riro teie huru honu i te mou, 'ia au i te tāpura a te « UICN* ».

Pārurura'a* : e hi'o atu i te mau 'api parau hau I a te « CITES* » e i te mau 'api parau hau I e II a te parau fa'aa'u mana nō Bonn*.

Te honu 'ōfīi rohi

Caretta caretta



■ ārea āērera'a

● 'ōfa'ara'a tāmāu

● 'ōfa'ara'a huhu'a

'Ua pi'ihia 'oia mai teie nō te mea, e nehenehe te pūai o tōna ta'a e tūpararī i te paraha o te 'īna'i pa'a.

Te honu 'ōrive

Lepidochelys olivacea



Mai te honu « Kemp », 'o te honu na'ina'i roa a'e teie o te mau honu moana. 'Ua pi'ihia 'oia mai teie nō te 'ū rehu – matie o tōna poa.

e piti 'ānave poa rae



e maha poa 'ao'ao raro

e piti mai'u'u



e piti mai'u'u

e piti 'ānave poa rae



e maha poa 'ao'ao raro

hō'ē aore rā piti mai'u'u



hō'ē aore rā piti mai'u'u

Te roa o te paraha : 0,90 mētera.

Te fāito teiaha : 120 kirotarāma.

Te mā'a* : e 'amu 'oia i te 'īna'i (te 'īna'i pa'a, te 'īna'i 'apu, te 'iā).

Te ti'ara'a : e riro teie huru honu i te mou, 'ia au i te tāpura a te « UICN* ».

Pārururā'a : e hi'o atu i te mau 'api parau hau I a te « CITES* » e i te mau 'api parau hau I e II a te parau fā'au mana nō Bonn*.

Te roa o te paraha : 0,45 mētera.

Te fāito teiaha : 35 kirotarāma.

Te mā'a* : e 'amu 'oia i te 'īna'i (te 'īna'i pa'a huhu'a, te 'īna'i 'apu, te 'iā).

Te ti'ara'a : e riro teie huru honu i te mou, 'ia au i te tāpura a te « UICN* ».

Pārururā'a : e hi'o atu i te mau 'api parau hau I a te « CITES* » e i te mau 'api parau hau I e II a te parau fā'au mana nō Bonn*.

O vau, e p̄aruru ato'a vau i te honu moana !

I tai 'e i ni'a i te fenua, 'ia hi'opo'a vau i te hō'ē honu moana ora aore rā i pohe :



- 1 E'ita vau e tāpe'a atu iāna, e pata rā vau i te tahi hōho'a.
- 2 E tāniuniu atu vau i te Fa'aterera'a o te Heipuni aore rā i te Pū rapa'aura'a o te honu i Mo'orea (87715344 aore rā 40564011).
- 3 E fā'i au i te tahi 'api parau nō ni'a mai i te taha nati rara a te tā'atira'a Te mana o te moana (www.temanaotemoana.org) 'o tē rautī nei i te hō'ē Pū hi'opo'ara'a o te honu moana.

Tē vai ato'a ra te tahi atu mau rāve'a nō te p̄aruru ia rātou :

- 1 'Ia fārerei atu vau i te hō'ē honu i tai, e tere marū vau 'e e'ita vau e tāpapa iāna 'ia 'ore ho'i 'oia 'ia pēpē.
- 2 E'ita vau e fa'aru'e i tā'u pehu i roto i te moana.

I te pae tahatai o te fenua Farāni 'e o te mau fenua 'aihu'arā'au, 'ia fārerei au i te hō'ē honu moana, e tāniuniu atu vau i te mau ti'a o te fenua. Tē vai nei te mau nūmera niuniu i ni'a i te taha nātirara o te « Groupe Tortues Marines France » : www.groupetortuesmarinesfrance.fr



glossaire

Nā te CITES 'oia te Fa'aaura'a nō Washington e fa'ature i te tapiho'ora'a nā te ao tā'āto'a o te mau mea oraora e riro i te mou roa. E toru huru fāito 'eta'eta tōna. Tei roto te honu miti i te fāito l, 'o te fāito 'eta'eta roa ia teie i te pae o te p̄arurura'a.

E p̄aruru te Fa'aaura'a nō Bonn i te mau mea oraora e nu'u haere. Tei roto te honu miti i te fāito l 'e tae noa atu i te II o teie fa'aaura'a. E 'ōpani-'eta'eta-roa-hia te maura'a i te reira mau mea oraora 'e e ti'a 'ia 'imihia te mau rāve'a nō te fa'a'aere i te reira.

I roto i te tāpura 'ute'ute a te UICN (Tā'ātira'a Ao nō te P̄arurura'a i te Arutaimareva) e 'itehia ai te fāito p̄arurura'a 'e te 'aerera'a o te mau rā'au 'e te mau 'ānimara oraora nā te ao tā'āto'a. 'Ua riro te reira 'ei fa'aaraara'a 'e 'ei 'umera'a i te mau hui'atira nā te ao nei 'ia ha'a 'e 'ia p̄aruru.

TE MAU HA'UTI



Te mau ta'ō 'ōpe'a

A fa'a'ohipa i te mau reta i roto i te mau āfata 'ū pu'atou nō te pāpā'i i te 'i'oa o te hō'ē rave'a tā Te mana o te tua o te tu'u i ni'a i te tua o te mau honu nō te 'āpe'e atu ia rātou.



- 1 > Vi'ivi'i e ha'āfifi nei i te mau honu moana
 - 2 > E heru te honu ufa i te reira nō te vaihuo atu i tō rātou mau huero
 - 3 > E amo te honu i ni'a i tōna tua
 - 4 > 'O te honu rahi roa a'e o te mau honu moana
 - 5 > E tere atu te honu nā reira i te roara'a o tō rātou orara'a
 - 6 > E fa'a'ohipa te honu i teie tuha'a o te tino nō te tāmā'a
- A** > E 'ōfa'a mai te honu hānere ti'ahapa a'e
B > Te tahi huru honu e 'amu noa i te mau huru 'aihere 'e te rimu
C > Te tahi huru honu moana
D > Te hōro'ara'a mai te honu ufa i te huero
E > Te vai ra tō te rahira'a o te mau honu
F > Te mā'a au-roa-a'e-hia e te honu 'āfi'i moa

'Ua tano te ta'ō !

E hia rahira'a huru honu moana e vai nei ?

$63 - 35 =$

$24 \div 4 =$

E hia rahira'a huero tā te honu ufa e 'ōfa'a' ?

$30 \times 2 =$

$46 + =$

$12 - 6 =$

Te 'ē'a tano

'A tauturu ia Antioche i te ho'ira'a i te pae tahatai ma te 'āpe atu i te mau fifi.



E hia rahira'a honu e rapa'auhia nei ?



Māuruuru roa :



te mau ta'ō 'ōpe'a : 1. Uraha - 2. Apoo Ofarara - 3. Paraha - 4. Marea - 5. Moana - 6. Uta. A. Huera - B. Honu - C. Hōfaa - D. Afifi rahi - E. Rimu - F. Poi / Ua tano te ta'ō : 1. 7. e 100 / E hia rahira'a honu e rapa'auhia nei ? 4